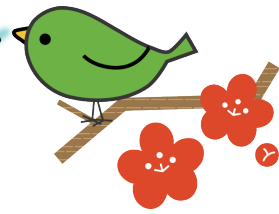


# 平岡公園

福住駅  
大谷地駅 から発車!!



# 梅林シャトルバス運行!

＊運行期間＊ 4/29(水・祝)～5/10(日)

地下鉄 東豊線  
福住駅

地下鉄 東西線  
大谷地駅

21便 ↑  
約19分  
↓ 19便

11便 ↑  
約13分  
↓ 11便

## 平岡公園梅林

環境にやさしいバスで運行!!

### ハイブリッドバス



バスの減速・制動時にモーター兼発動機を作動させ、バッテリーに充電し、発進や加速、登り坂など大きな力が必要な時にモーターが作動してエンジンの駆動力をアシストするシステムで、燃費の向上に効果があります。

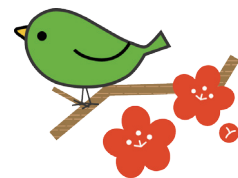
※一部異なる車両で運行する場合がございます。予めご了承ください。

### CNG (天然ガス) バス



天然ガスを燃料とするバス。従来のディーゼルバスに比べ、NOx(窒素酸化物)を80%、CO(一酸化炭素)を50%、HC(炭化水素)を80%、PM(粒子状物質)を100%削減することができます。

# 平岡公園梅林シャトルバスのご案内



運行期間 4/29 (水・祝) ~ 5/10 (日)

<b>福住駅</b>
札幌ドーム
日糧パン前
月寒東1-19
北野 1-1
清田2-1
清田団地入口
真栄
清田区役所
平岡しんたく団地
観音前
日の丸団地
<b>平岡公園</b>

福住駅⑤のりば	
平岡公園	
9時	30 45
10時	00 15 30 45
11時	00 15 30 45
12時	00 15 30 45
13時	00 15 30 45
14時	00

平岡公園	
福住駅	
11時	07 22 37 52
12時	07 22 37 52
13時	07 22 37 52
14時	07 22 37 52
15時	07 22 37 52
16時	07

大谷地駅③のりば	
平岡公園	
9時	40
10時	20 50
11時	20 50
12時	20 50
13時	20 50
14時	20 50

平岡公園	
大谷地駅	
11時	25 55
12時	25 55
13時	25 55
14時	25 55
15時	25 55
16時	30

<b>大谷地駅</b>
大谷地東5
大谷地西6
北野7-5
北野6-5
北野4-5
平岡6-1
<b>平岡公園</b>

大谷地駅から平岡公園へは路線バスも便利です!!

大66 大67 平岡5条3丁目で降車 平岡公園まで徒歩3分です。

## ★運賃

片道

大人 210円

小人 110円

★ご利用できます★

- ICカード
- 札幌市敬老カード
- 乗継券

## ★お問い合わせ



- ・中央バス平岡営業所 (011) 881-2156
- ・福住バスターミナル (011) 854-0858
- ・大谷地バスターミナル (011) 891-6388