



もんべつ

春鮮まつり

紋別

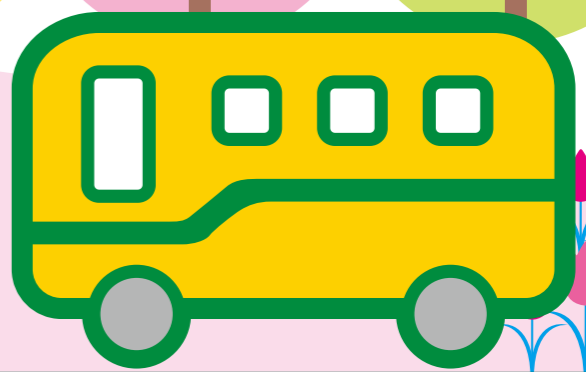
オホーツクフルーの爽快感！
そして、色とりどりに 味き誇る花々！
とびきり旨いものを探しに
紋別市に いざ…出発！

■期間 / 2014年
5月3日(土)～6月8日(日)
■会場 / 紋別市内協賛店(商社各店)

特典1
得クーポン
紋別市で使える
得クーポンがいっぱい。
いろいろとお得な
サービスが満載です！

特典2
スタンプラリー
スタンプを3個集めて応募しよう！
抽選で「ホタテ乾貝柱」などの素敵な
プレゼントが当たります。
さらに高速道路SAにある
スタンプ又は都市間バスセット券
利用でWチャンス！
抽選で「カニ甲羅盛り」などの
特別賞を6名の方に
プレゼントします。

特典3
**海産物の
炭焼販売**
「ホッキ貝」「ホタテ貝」「やきとり」などを
特別価格にて販売します！！
●期間：5/4・11・18・25・6/1・8(日曜日限定)
●場所：「出塚水産」(駐車場)
●時間：AM10:00からなくなり次第終了



スタンプラリーについて
別紙、もんべつ春鮮まつりのスタンプが捺印出
来る場所は、芝ざくら滝上公園、チューリップ公
園(湧別)、別紙チラシに記載の協賛店(クーポン
面を参照)です。ハガキの捺印欄に記載の箇所
のスタンプ3個で抽選に参加できます。更に道
央道砂川SA、岩見沢SA、輪厚PAのいずれか
でスタンプを捺印して4個で特別賞の抽選に参
加できます。ハガキに必要事項をご記入の上、
協賛店か芝ざくら滝上公園、チューリップ公園
(湧別)で専用箱に投函、もしくは切手を貼っ
てご投函ください。スタンプ1個、2個ではご応募
できませんのでご注意ください。当選発表は商
品の発送をもって替えさせていただきます。応
募の締め切りは、平成26年6月30日到着分まで。

都市間バス利用でもスタンプラリーに参加できます！

《札幌発着・旭川発着》紋別春鮮まつりバスセット券

札幌・旭川 都市間バス 滝上 (芝ざくら滝上公園入園券) 路線バス 紋別 路線バス 上湧別チューリップ公園 (入園券) 路線バス 遠軽 都市間バス 札幌・旭川

利用期間 / 2014年 5月10日(土)～6月8日(日)の30日間
おねだん / 札幌発着:9,900円・旭川発着:6,920円

本バスセット券ご利用には宿泊が必要です。(日帰り利用
はできません)宿泊はお客様各自で手配をお願いします。
(バスセット券には宿泊代は含まれておりません)

ご予約・ご購入お問合せ
札幌 中央バス札幌ターミナル 011-231-0600(7:30～18:00)
旭川 道北バス旭川駅前案内所 0166-23-4161(7:30～18:00)

■もんべつ春鮮まつりについてのお問い合わせ先 / (一社)紋別観光協会 ☎0158-24-3900

紋別春鮮まつりバスセット券ご利用案内

滝上の芝桜

紋別のお土産

上湧別のチューリップ

紋別春鮮まつりスタンプラリーに参加しよう！

スタンプを3つ集めると抽選でプレゼントが！
また、バスセット券のご利用でWチャンス！

セット券利用期間：平成26年5月10日（土）～6月7日（土）（利用開始日から2日間有効）

①滝上先回り

上湧別先回りは裏面へ

【1日目】 流水もんべつ号（予約制）

札幌発	滝上	滝上
札幌駅前ターミナル 14番のりば	中央バス札幌ターミナル (大通)3番のりば	滝上
7:00発	7:05発	11:33着
9:45発	9:50発	13:18着

7時発の便は当日は購入できません。事前に購入をお願いします。

スタンプ対象箇所
滝上公園
自由散策
24時間入園可能

現地での詳細なお問い合わせは
滝上第一ハイヤーをお願いします。
TEL0158-29-2222

入場引換券を
滝上公園券売所にて
入場券とお引替えください。

路線バス（北紋バス）

滝上	紋別【各自宿泊】
滝上	紋別ターミナル
15:07発	16:10着
17:17発	18:20着
18:02発	19:04着

スタンプ対象箇所
お土産や食事をお楽しみください。

現地での詳細なお問い合わせは
紋別観光協会をお願いします。
TEL 0158-41-4115

★本セット券は紋別宿泊が必要となります。
宿泊はお客様各自で別途手配願います。

(注)ここに記載の時刻は毎日運行し、行程として考えられる利用可能便のみを掲載しております。ご了承ください。
網掛けられた便はあくまでもモデルコースです。乗継を保障するものではありません。

【2日目】 路線バス（北紋バス・北見バス）

紋別	チューリップ公園	遠軽
紋別ターミナル	チューリップ公園	チューリップ公園
8:15発	9:15着	12:01発
9:10発	10:11着	12:49発
11:00発	12:01着	14:34発
		15:19発

自由散策
入園8時～18時
(最終入園 17:30)

入場引換券を
チューリップ公園券売所にて
入場券とお引替えください。

路線バス（北紋バス・北見バス）

遠軽ターミナル	札幌着
遠軽ターミナル	札幌駅前ターミナル
13:30発	17:17着
16:29発	21:00着

現地での詳細なお問い合わせは
湧別観光協会をお願いします。
TEL 01586-2-3600

(注)ここに記載の時刻は毎日運行し、行程として考えられる利用可能便のみを掲載しております。ご了承ください。
網掛けられた便はあくまでもモデルコースです。乗継を保障するものではありません。

購入に際しての注意事項

- ・流水もんべつ号の利用は「滝上」停留所の乗降に限定させていただきます。（紋別までの直通利用はできません。）
- ・バスセット券の払戻は全券片が未使用の場合に限ります。また、その場合払戻手数料100円をいただきます。

発売窓口

札幌駅前ターミナル（中央バス窓口）

中央バス札幌ターミナル

TEL 011-231-0600

（7:30～18:00）

紋別春鮮まつりバスセット券ご利用案内

滝上の芝桜

紋別のお土産

上湧別のチューリップ

紋別春鮮まつりスタンプラリーに参加しよう！

スタンプを3つ集めると抽選でプレゼントが！
また、バスセット券のご利用でWチャンス！

セット券利用期間：平成26年5月10日（土）～6月7日（土）（利用開始日から2日間有効）

②上湧別先回り

滝上先回りは裏面へ

【1日目】 高速えんがる号（予約制） 路線バス（北紋バス） スタンプ対象箇所

札幌発 **遠軽** チューリップ公園

札幌駅前ターミナル 15番のりば	中央バス札幌ターミナル (大通)3番のりば	遠軽ターミナル	現地での詳細なお問い合わせは 北見バス遠軽ターミナルに お願いします。 TEL 0158-41-4115	遠軽ターミナル	チューリップ公園	自由散策 入園8時～18時 (最終入園 17:30)
10:15発	10:20発	14:03着		15:00発	15:19着	
				15:40発	15:58着	
				16:15発	16:34着	

路線バス（北紋バス・北見バス） **紋別【各自宿泊】** チューリップ公園 紋別ターミナル

チューリップ公園	紋別ターミナル
15:58発	17:05着
18:42発	19:50着

スタンプ対象箇所
お土産や食事をお楽しみください。

現地での詳細なお問い合わせは
紋別観光協会をお願いします。
TEL0158-24-3900

★本セット券は紋別宿泊が必要となります。
宿泊はお客様各自で別途手配願います。

入場引換券を券売所にて
入場券とお引替ください。

現地での詳細なお問い合わせは
湧別観光協会をお願いします。
TEL 01586-2-3600

(注)ここに記載の時刻は毎日運行し、行程として考えられる利用可能便のみを掲載しております。ご了承ください。
網掛けられた便はあくまでもモデルコースです。乗継を保障するものではありません。

【2日目】 路線バス（北紋バス・北見バス） スタンプ対象箇所 流水もんべつ号（予約制）

紋別 **滝上** 滝上公園 滝上

紋別ターミナル	滝上	現地での詳細なお問い合わせは 滝上第一ハイヤーをお願いします。 TEL0158-29-2222	自由散策 24時間入園可能	入場引換券を 券売所にて 入場券とお引替ください。
7:06発	8:07着			
8:53発	9:54着			
12:20発	13:21着			
14:05発	15:06着			

札幌着

滝上	札幌駅前ターミナル
9:17発	12:50着
15:47発	19:20着
17:02発	21:00着

(注)ここに記載の時刻は毎日運行し、行程として考えられる利用可能便のみを掲載しております。ご了承ください。
網掛けられた便はあくまでもモデルコースです。乗継を保障するものではありません。

購入に際しての注意事項

- 流水もんべつ号の利用は「滝上」停留所の乗降に限定させていただきます。（紋別までの直通利用はできません。）
- バスセット券の払戻は全券片が未使用の場合に限ります。また、その場合払戻手数料100円をいただきます。

発売窓口

札幌駅前ターミナル（中央バス窓口）

中央バス札幌ターミナル

TEL 011-231-0600 (7:30～18:00)